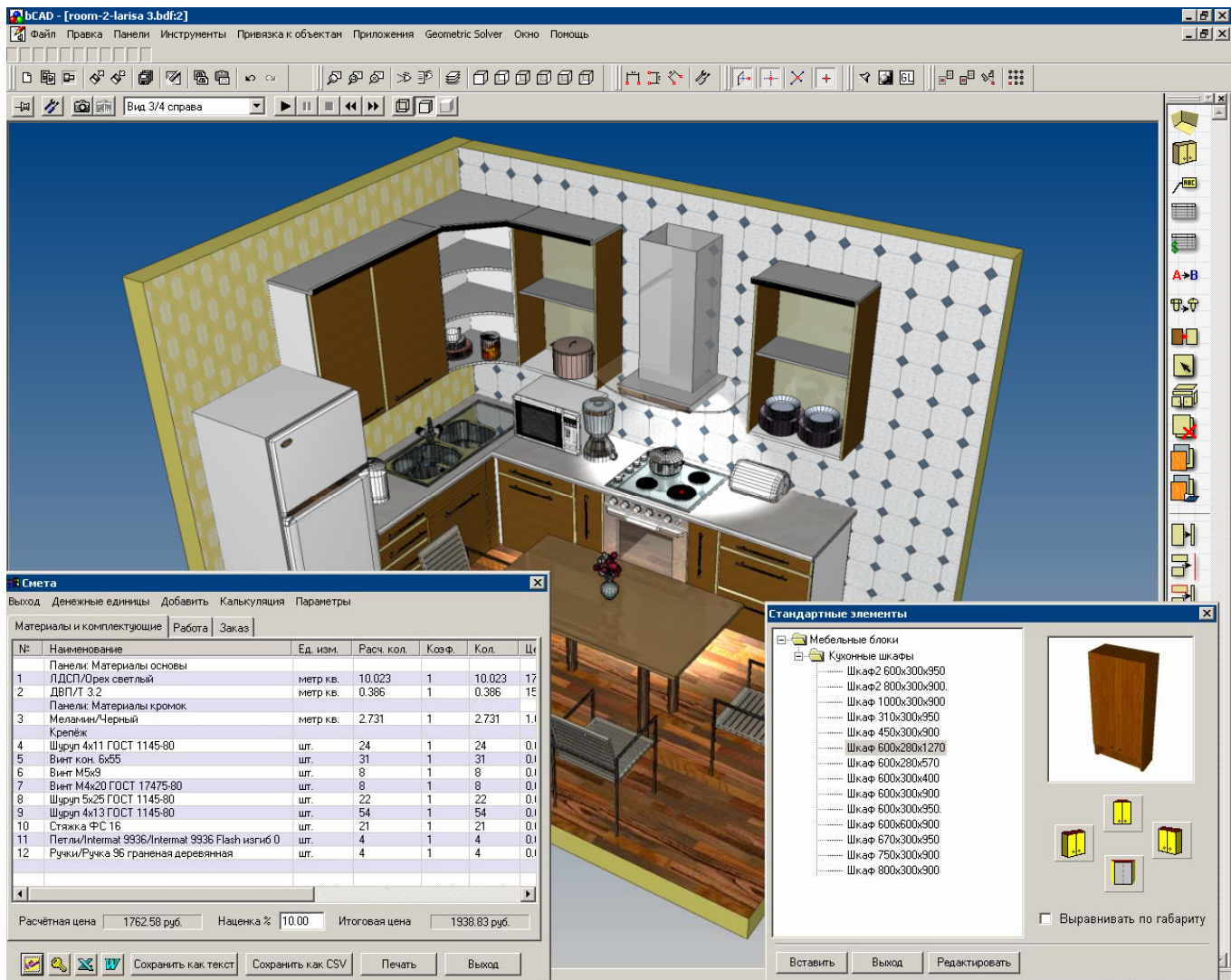


В одной связке.

Существует множество систем для компьютерного проектирования, конструирования и дизайна. Нередко на одном предприятии используют несколько различных программ. Каждую на своем месте, для достижения своих целей. Результаты работы из одной программы нужно передавать в другую. На стыках неизбежно теряют информацию и время, они становятся источниками ошибок. Избежать проблем можно, используя системы, построенные на единой основе. В этой статье мы расскажем о совместном использовании пакетов семейства "bCAD" на разных участках работы. От дизайна и конструкции до производства и продажи.

Пакет bCAD Мебель, естественно, предоставляет широкий набор инструментов для дизайна и конструирования корпусной мебели, состоящей из прямоугольных, фигурных листовых деталей, а bCAD Про и для работы с профильными элементами. Они позволят проработать внешний вид и компоновку изделия Инструменты для размещения крепежа и фурнитуры, подготовки рабочих чертежей – проработать конструкцию, а приложения для раскроя и отчетной документации облегчат подготовку производства и сметный расчет. Все это в единой среде, на той же самой модели, без каких либо дополнительных преобразований. Конструктор может отдать модель дизайнеру, и он проверит, сохранился ли замысел. На любой стадии можно получить цветное фотореалистичное изображение, модели ее состав, оценить расход материала, оценить смету и т.д. и т.п. Таблицы отчетов можно использовать и как самостоятельный документ, а можно легко передать в электронную таблицу Excel или базу данных, например 1С.

В небольшом салоне сложно разместить всю возможную номенклатуру изделий. Как правило, выставлены отдельные образцы, и продажа идет по каталогам. Тут на помощь придет пакет "bCAD-Салон". Основное место работы "bCAD-Салон" - торговые залы, в непосредственном контакте с покупателем. Учитывая особенности работы персонала в салонах, при непосредственном контакте с покупателем, мы тщательно проработали интерфейс программы, сделав его максимально простым и понятным. Значительную часть выбора покупки превратили в своеобразную "игру в кубики" в виртуальном помещении. Можно в простом кубике, а опытный дизайнер сможет вполне реалистично воспроизвести интерьер заказчика, с нишами окнами и т.п. Расставил, посмотрел, заменил-подвинул и выписал счет. Можно даже слегка модифицировать шкаф или тумбу, подогнать под размеры помещения и отдать конструктору на дальнейшую проработку в "bCAD Мебель" или "bCAD Про". Естественно, что при выписке счета, изменения размеров были учтены. Откуда, Вы спрашиваете, взялись эти "кубики"? Да их создали дизайнер и конструктор при разработке изделия. Они просто внесли разработанную модель в каталог. А измененное в салоне изделие с легкостью примет конструкторская программа, и квалифицированный конструктор-технолог сможет проверить, уточнить действия продавца и запустить предмет в изготовление.



Отдельно стоит остановиться на возможностях визуализации. Работая в любом из пакетов bCAD, дизайнер, конструктор и заказчик сразу видят будущее изделие или интерьер в объеме, с реальной расцветкой элементов проектируемого изделия. bCAD реалистично отображает любые материалы, будь то дерево, полированный металл или тонированное стекло. Можно не просто расставить мебель или прилавки и стеллажи на плане помещения, но и предусмотреть удобные проходы, определить обзор с любого рабочего места, вплоть до определения позиций для размещения рекламы. По будущей квартире, офису или торговому залу можно буквально «походить», примерно так же как это делается в компьютерных играх. По этому же проекту bCAD может создать изображение фотографического качества, с реальным освещением, тенями, зеркальными отражениями и игрой света в стеклянных поверхностях. Такая презентация не оставит равнодушной ни одного заказчика и пригодится для оформления рекламных буклетов и каталогов.

Телефоны и адреса для контактов:

Новосибирск: (383) 210 64 63 www.propro.ru
 Москва: (495) 250 6552